

Муниципальное бюджетное учреждение  
дополнительного образования  
«ДЕТСКАЯ ШКОЛА ИСКУССТВ № 8 г. УЛАН-УДЭ»

г. Улан-Удэ, ул. Чертенкова, 30, тел.44-06-83, факс 44-06-83

ПРИКАЗ

«29» августа 2023 г.

№51/2-ОД

**О назначении ответственных за эвакуацию в условиях нештатных ситуаций,  
предусматривающих эвакуационные мероприятия учреждения**

В целях обеспечения антитеррористической безопасности, охраны жизни и здоровья учащихся и работников учреждения, в условиях нештатных ситуаций, предусматривающих эвакуационные мероприятия занимаемого здания:

**ПРИКАЗЫВАЮ:**

1. Назначить заместителя директора по УВР Будаеву А.В. за эвакуацию занимаемого помещения.

2. Заместителем Ответственного лица за эвакуацию занимаемого здания на случай отсутствия на месте ответственного лица назначить заместителя директора по АХЧ Суздальцева А.Ю.

Ответственным лицам:

- знать кадровые изменения коллектива;  
- вести и хранить в легкодоступном для себя месте актуальные номера мобильных телефонов и рабочих телефонов сотрудников коллектива.

3. Определить место сбора сотрудников коллектива – кабинет учительской

4. Ответственным лицам:

- знать телефонные номера всех экстренных служб (приложение 1);  
- иметь под рукой схему оповещения (приложение 2);  
- знать все пути эвакуации (приложение 3);  
- при необходимости, в условиях, предусматривающих эвакуационные мероприятия, уметь пользоваться современными технологиями – социальные сети, мессенджеры «Viber» и др.

5. Контроль исполнения настоящего приказа оставляю за собой.

Директор



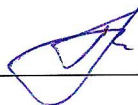
Алешина Э.С.

С приказом ознакомлен(а):

Будаева А.В.

Суздальцев А.Ю.

(должность)



(подпись)

Будаева А.В.

(фамилия и.о.)

29.08.23.

(дата)

**Экстренные службы Улан-Удэ**

**Единая дежурно-диспетчерская служба (ЕДДС)**

(для звонков с мобильных телефонов. Бесплатно, работает даже без sim-карты) - 112

- Улан-Удэнская городская служба спасения 46-69-11      22-09-11
  - Центр управления в кризисных ситуациях МЧС России по Республике Бурятия      21-36-56      21-40-42
- 

**Пожарная служба**      101 (с городских и мобильных телефонов)

---

**Полиция**      102 (с городских и мобильных телефонов)

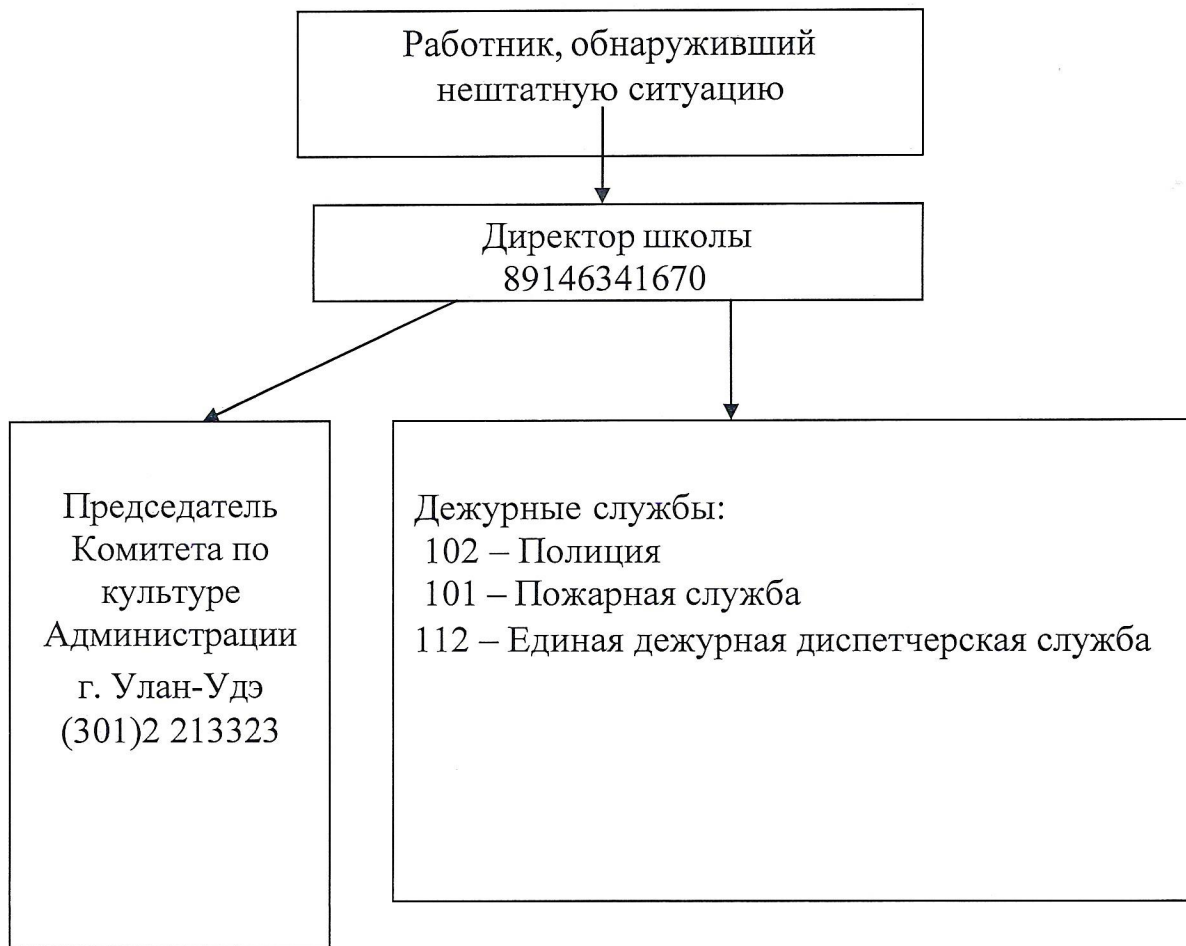
---

**Скорая медицинская помощь**      103 (с городских и мобильных телефонов)

- Территориальный центр медицины катастроф Респ. Бурятия 44-70-99  
46-06-66
- 

**Управление по ЧС** 44-83-11

**СХЕМА**  
**оповещения при угрозе террористического акта или**  
**возникновения иных нештатных ситуаций**  
**МБУ ДО ДШИ № 8 г. Улан-Удэ**



**при пожаре звонить 101**  
**с мобильного телефона 112**

**ВНИМАНИЕ**  
1. Ориентироваться на планы  
2. Определить зону возникновения  
3. При пожаре или аварии действовать по инструкции

**УТВЕРЖДАЮ**  
Директор МБУ ДО ДШИ №8

Алешина Э.С. \_\_\_\_\_

### ПЛАН ЭВАКУАЦИИ

При возникновении пожара или других чрезвычайных ситуаций из помещений:  
МБУ ДО ДШИ №8  
по адресу: Республика Бурятия,  
г. Улан-Удэ, ул. Чертенкова, 30

**ДЕЙСТВИЯ ПРИ ПОЖАРЕ**  
**Сохранять спокойствие!**

**1** Сообщить по телефону: 101 и 112  
— адрес объекта  
— место возникновения пожара  
— свою фамилию

**2** Эвакуировать людей  
— ориентироваться по знакам направления движения  
— взять с собой пострадавших

**3** По возможности принять меры по тушению пожара  
— использовать средства противопожарной защиты  
— при необходимости обесточить помещение

**ДЕЙСТВИЯ ПРИ АВАРИИ**  
**Сохранять спокойствие!**

**1** Сообщить по телефону: 101 и 112  
— адрес объекта  
— что случилось, имеются ли пострадавшие  
— свою фамилию

**2** Локализовать аварию  
— предотвратить развитие аварии  
— использовать средства защиты  
— обозначить место аварии

**3** Эвакуировать людей  
— оказать помощь пострадавшим  
— ориентироваться по знакам направления движения  
— взять с собой пострадавших

**УСЛОВНЫЕ ОБОЗНАЧЕНИЯ:**

|                     |  |
|---------------------|--|
| огнетушитель        | звуковой оповещатель                   |
| Вы находитесь здесь | путь к основному эвакуационному выходу |
| телефон             | извещатель пожарный ручной             |
| пожарный рукав      | приемно-контрольный прибор             |
| аптечка             | электрическая                          |

ООО "Служба 01" - 2023-200/25-1800 ГОСТ 34428-2018-Е тел.: 8 (3012) 32-01-01

**при пожаре звонить 101**  
**с мобильного телефона 112**

**ВНИМАНИЕ**  
1. Ориентироваться на планы  
2. Определить зону возникновения  
3. При пожаре или аварии действовать по инструкции

**УТВЕРЖДАЮ**  
Директор МБУ ДО ДШИ №8

Алешина Э.С. \_\_\_\_\_

### ПЛАН ЭВАКУАЦИИ

При возникновении пожара или других чрезвычайных ситуаций из помещений:  
МБУ ДО ДШИ №8  
по адресу: Республика Бурятия,  
г. Улан-Удэ, ул. Чертенкова, 30

**ДЕЙСТВИЯ ПРИ ПОЖАРЕ**  
**Сохранять спокойствие!**

**1** Сообщить по телефону: 101 и 112  
— адрес объекта  
— место возникновения пожара  
— свою фамилию

**2** Эвакуировать людей  
— ориентироваться по знакам направления движения  
— взять с собой пострадавших

**3** По возможности принять меры по тушению пожара  
— использовать средства противопожарной защиты  
— при необходимости обесточить помещение

**ДЕЙСТВИЯ ПРИ АВАРИИ**  
**Сохранять спокойствие!**

**1** Сообщить по телефону: 101 и 112  
— адрес объекта  
— что случилось, имеются ли пострадавшие  
— свою фамилию

**2** Локализовать аварию  
— предотвратить развитие аварии  
— использовать средства защиты  
— обозначить место аварии

**3** Эвакуировать людей  
— оказать помощь пострадавшим  
— ориентироваться по знакам направления движения  
— взять с собой пострадавших

**УСЛОВНЫЕ ОБОЗНАЧЕНИЯ:**

|                     |  |
|---------------------|--|
| огнетушитель        | звуковой оповещатель                   |
| Вы находитесь здесь | путь к основному эвакуационному выходу |
| телефон             | извещатель пожарный ручной             |
| пожарный рукав      | приемно-контрольный прибор             |
| аптечка             | электрическая                          |

ООО "Служба 01" - 2023-200/25-1800 ГОСТ 34428-2018-Е тел.: 8 (3012) 32-01-01